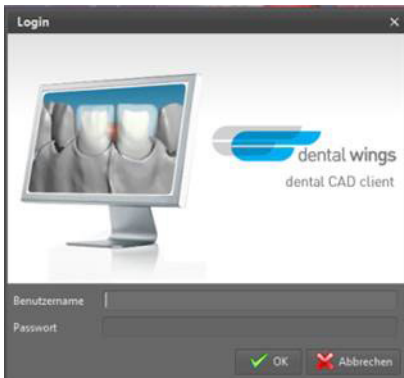


Anleitung

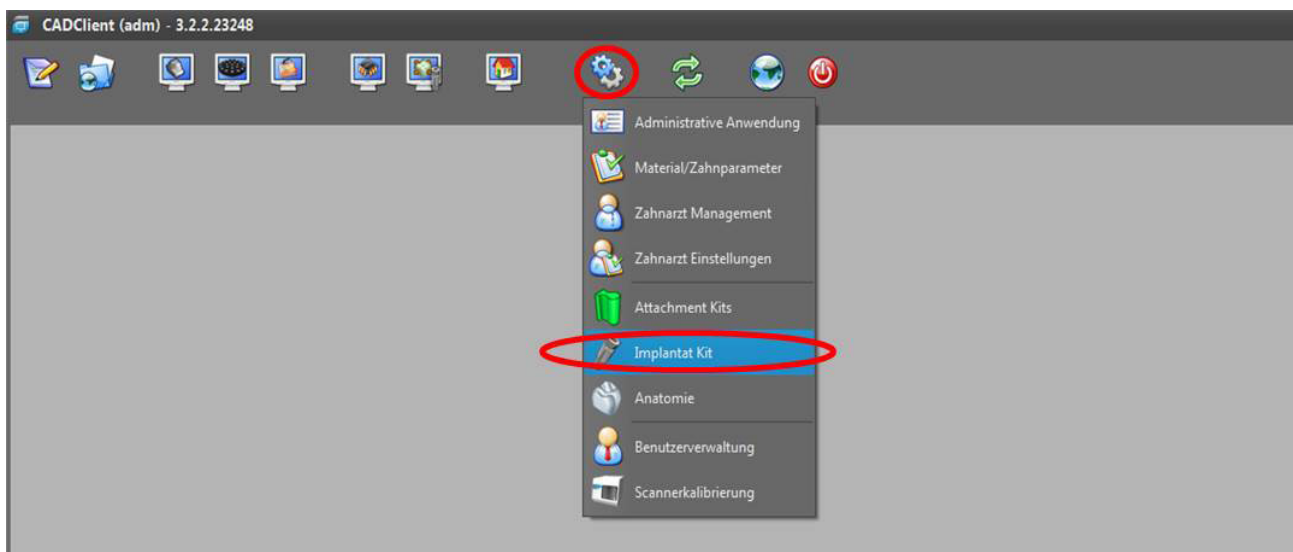
Importieren von CAD-Bibliotheken in die Dental Wings CAD-Software

Zunächst sind bereits vorhandene, ältere oder Bibliotheken von Fremdanbietern des zu importierenden Systemes entfernen. Damit werden Datenkollisionen minimiert.

Öffnen der Dental Wings CAD-Software



1.1 Im Dental CAD Client unter Anwendungen *Implantat Kit* auswählen

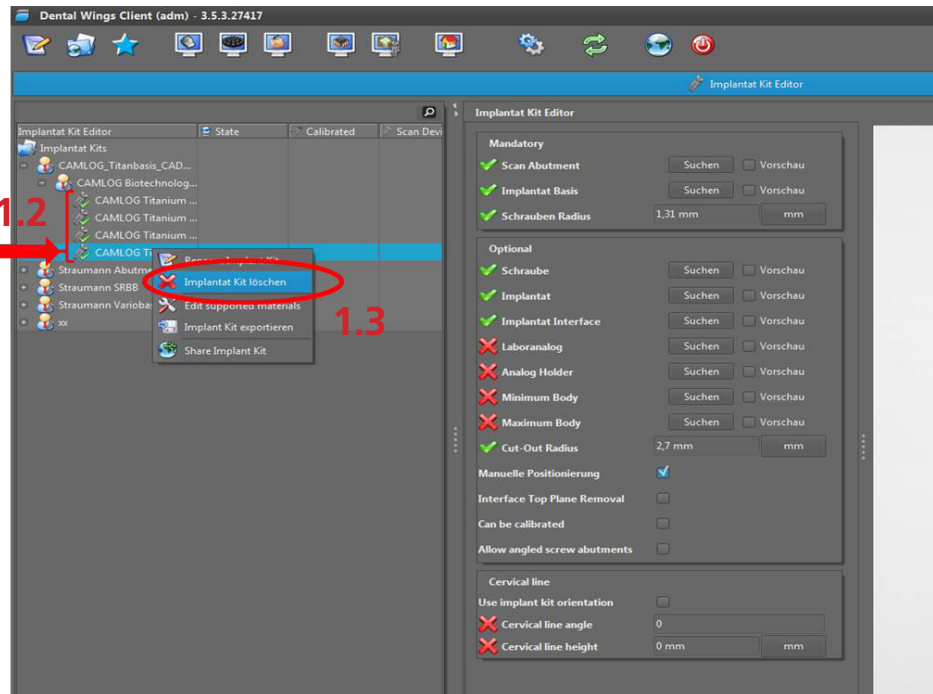


Löschen der alten Bibliothek

1.2 Mit rechter Maustaste das zu entfernende CAMLOG Implantat Kit anwählen

1.3 *Implantat Kit löschen* auswählen

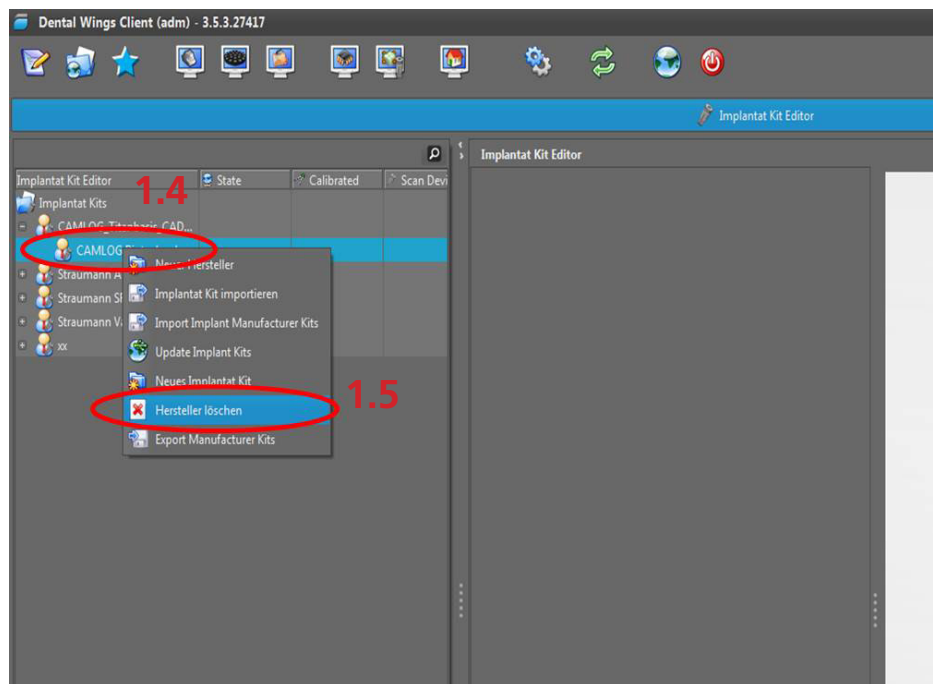
Jedes einzelne
Implantat Kit muss
manuell gelöscht
werden



Löschen des Herstellers der vorhandenen CAMLOG Bibliothek

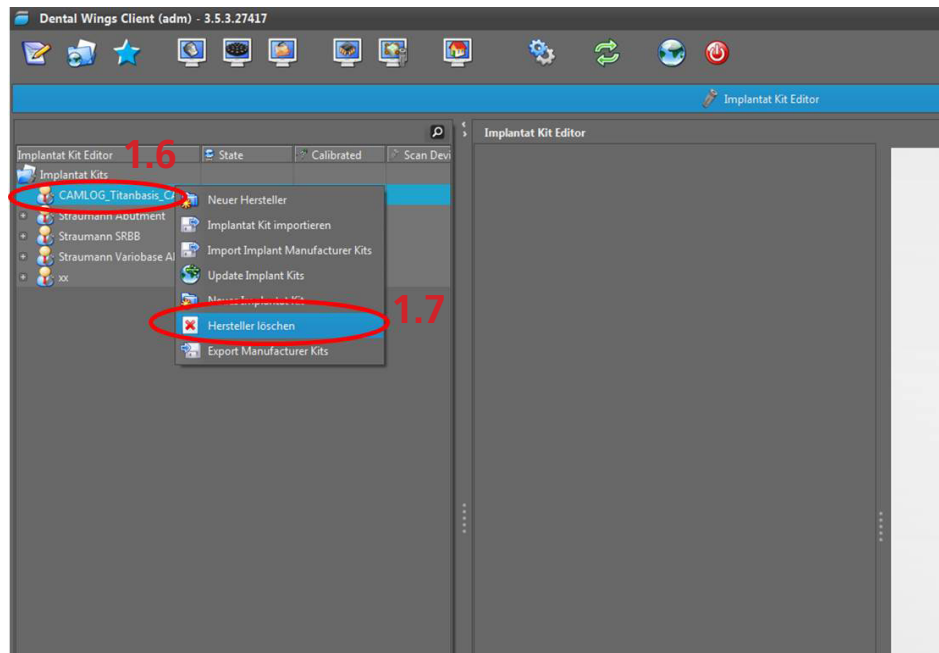
1.4 Mit rechter Maustaste das zu entfernende CAMLOG Implantat Kit anwählen

1.5 *Hersteller löschen* auswählen



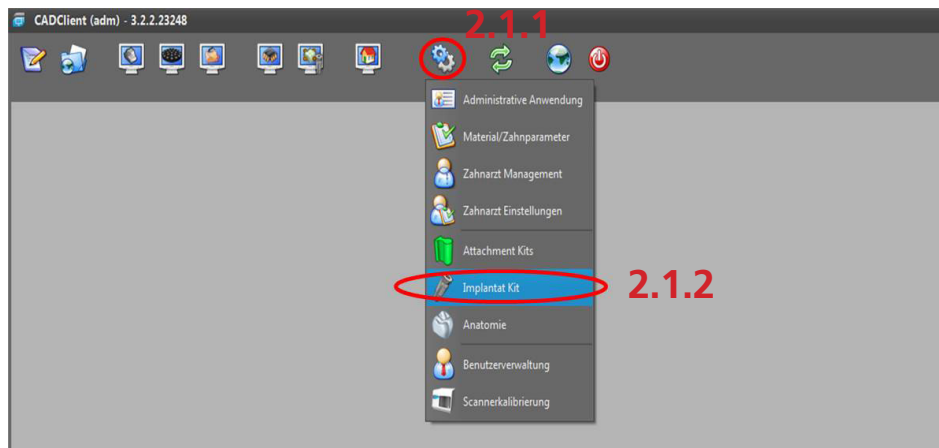
1.6 Mit rechter Maustaste das zu entfernende Implantat Kit anwählen

1.7 *Hersteller löschen* auswählen



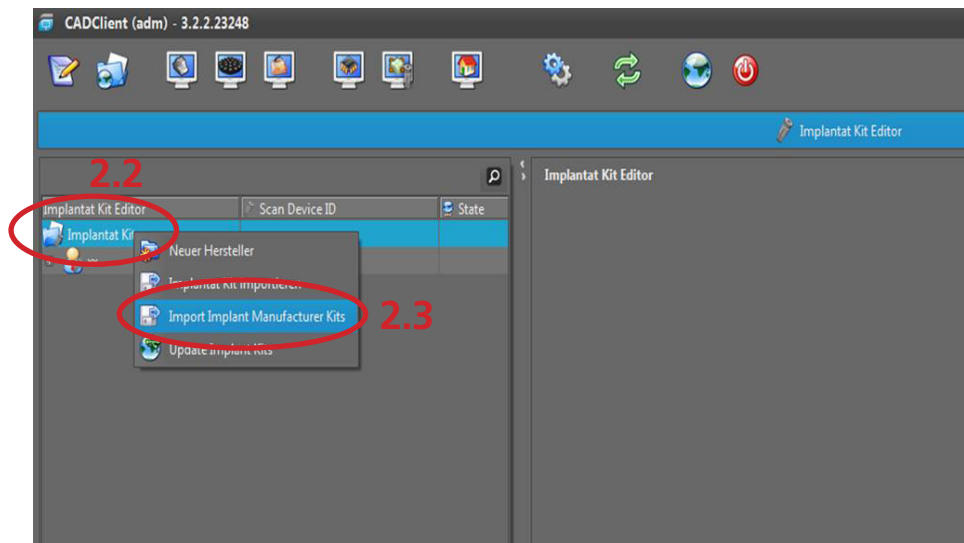
Nach dem Entfernen alter und fremder Bibliotheken kann der Import der aktuellen CAD-Bibliothek erfolgen.

2.1 Unter Anwendungen *Implantat Kit* auswählen

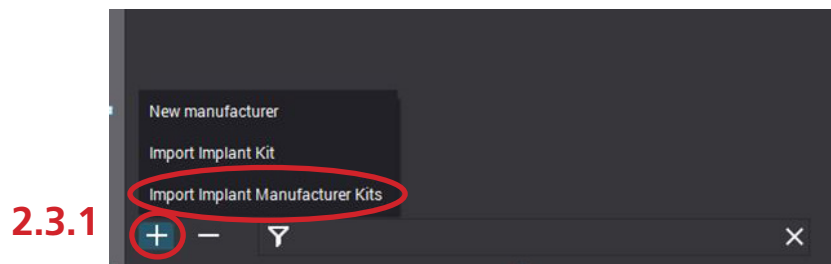


2.2 Mit rechter Maustaste *Implantat Kit* anwählen

2.3 *Import Implant Manufacturer Kits* auswählen



2.3.1 Bei einigen Versionen ist das Pluszeichen links unten und *Import Implant Manufacturer Kits* auszuwählen



2.5 Zu importierende Bibliothek auswählen und öffnen (Beispiel CAMLOG® hybrid abutment)

